



Passez en mode

**Bavaria**



**BAVARIA**

ÉDITION  
FOURGONS  
2025



## Arrêtez de suivre le mouvement, activez le changement

Passer en mode Bavaria, c'est choisir de vous libérer des conventions pour vous reconnecter à vous-même.

C'est accéder à un mode de vie qui vous ressemble.

C'est rouler aux côtés de celles et ceux qui échangent et partagent le même goût de l'aventure, chacune à sa manière.

C'est tracer votre propre itinéraire, loin des sentiers battus, proche de votre nature.

**Changez de mode.**

**Passez en mode Bavaria.**



## CHOISISSEZ LE MODE KOMPAKT

Les fourgons sur châssis Ducato _____	4
Les 7 raisons d'acheter un fourgon Bavaria _____	10
Profitez de vos équipements de série _____	14

## CHOISISSEZ LE MODE QWEST

Les fourgons sur châssis Ford _____	18
Profitez de vos équipements de série _____	24
Packs disponibles _____	26

## PASSEZ EN MODE NOMADE

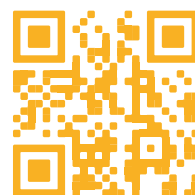
Des véhicules tout équipés de série _____	28
---	----



## NOMADE

Retrouvez NOMADE, une gamme de véhicules abordables déjà tout équipés incluant les meilleures options, pour s'adapter à ceux qui ont envie de simplicité.

Découvrez toute l'offre Nomade en scannant le QR Code ci-dessous :



Activez le mode agile en

Ducato





## Gamme Kompakt

Avec leur grande variété d'implantations et d'options, les fourgons de la gamme Kompakt s'adaptent à tous vos besoins pour vous emmener toujours plus loin.

En duo ou en famille, petite ou grande escapade, quel que soit votre mode de voyage,

**il y a forcément un Ducato fait pour vous !**

# Ducato Gamme Kompakt K540G



## Revenir aux sources

### #NatureLovers, à l'assaut des massifs du sud !

Après 10 ans de mariage, Jeanne et moi partons revivre notre lune de miel dans le sud de la France. L'occasion pour nous de retrouver notre premier amour : la randonnée. Chaussures, sacs, tente, bâtons... tout notre matériel trouve sa place dans l'immense soute de notre fourgon ! Direction le massif du Lubéron pour une semaine de trek, rien que nous deux et l'immensité majestueuse du Colorado Provençal. Si vous voulez explorer les environs à pied, le GR 97 est parfait pour apprécier toute la diversité des paysages de la région. On ne peut que vous le recommander !





### CUISINE

- Nouveau bloc cuisine, avec grand plan de travail et nouveau réfrigérateur, avec ouverture coulissante, situé à l'entrée du véhicule.
- Nombreux rangements, chaque ustensile de cuisine trouvera facilement sa place.
- Combiné 2 feux à allumage électronique et cuve évier.

### GRANDE SALLE D'EAU

- Salle d'eau en position latérale, libérant de l'espace dans la cuisine.
- Espace de douche confortable.
- Rangements astucieux.

### CHAMBRE CONFORTABLE

- Lit garage avec sommier à lattes et matelas BULTEX®.
- Nombreux rangements.
- Vide-poches et ports USB.

### SALON TRÈS SPACIEUX

- Grand espace de vie.
- Éclairages LED et ports USB.
- Banquette en mousse haute résilience, très confortable.





Ducato  
Gamme Kompakt  
**K600G**



### Expérimenter ensemble

#VanLifeEurope, on s'offre nos plus belles vacances !

Pour nos 30 ans, Amandine et moi, nous avons fait le pari de s'organiser une traversée de l'Europe en fourgon. Ça faisait longtemps qu'on en rêvait ! Pour s'assurer de ne rien manquer, on a opté pour un modèle déjà configuré, suréquipé et tout confort : un grand lit, un grand salon avec beaucoup de rangements... L'intérieur parfait pour se créer un joli nid douillet. Si vous aimez l'Histoire autant que les soirées animées, je vous conseille de faire un tour à Bruges et à Rotterdam. Vous ne serez pas déçus ! Aujourd'hui on visite Amsterdam, une ville dynamique et pleine de charme. Et demain... on verra !





### CUISINE

- Combiné 2 feux à allumage électronique et cuve évier.
- Réfrigérateur à compression de 138 l.
- Tiroirs avec amortisseurs de fin de course et poubelle intégrée.

### GRANDE SALLE D'EAU

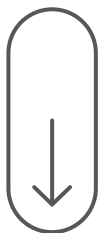
- Espace douche confortable.
- Toilettes Thetford sur coulisses.
- Lavabo escamotable.
- Lanterneau avec moustiquaire.

### CHAMBRE CONFORTABLE

- Grand lit de 150 x 194 cm avec sommier à lattes et matelas confort.
- Éclairages LED et ports USB.

### SALON TRÈS SPACIEUX

- Capacité d'accueil de 4 personnes.
- Table avec rallonge sur pivot facilitant la circulation.
- Rangements astucieux, pré-équipement TV et prises USB et 230 V.



## Les 7 raisons d'acheter un fourgon Bavaria

### 1. UN NOUVEAU DESIGN

- Un tout nouveau décor intérieur aux allures très contemporaines, marqué par un design élégant et pensé pour vous apporter un confort de vie optimal.
- Un pavillon en tissu foamé, offrant un très bon confort acoustique.
- Nouveau châssis Fiat avec calandre à la teinte du châssis et nouveau design du pare-chocs avant.

### 2. CHAMBRES SPACIEUSES, LUMINEUSES

- Grands lits garage ou jumeaux, en fonction des implantations.
- Matelas confortables à mousse haute résilience et sommiers à lattes.
- Lanterneaux et baies apportant beaucoup de lumière.

### 3. SALLE D'EAU 3 EN 1, CONFORTABLE ET FONCTIONNELLE

- Agencement intelligent avec éléments modulables pour une grande facilité d'usage.
- Rangements et miroir intégré.
- Système d'aération et luminosité optimale grâce au lanterneau.

### 4. SALON GRAND CONFORT

- Capacité d'accueil : 4 personnes (2 pour le V600J).
- Banquette en mousse haute résilience pour un très bon maintien et une très bonne durabilité.
- Table avec rallonge intégrée pour manger confortablement.

## 5. CUISINE TOUT ÉQUIPÉE

- Nombreux tiroirs permettant de compartimenter le rangement.
- Poubelle intégrée avec couvercle.
- Combiné évier et plaque de cuisson 2 feux avec allumage électronique. Très facile à nettoyer.
- Réfrigérateur à compression, pour un très bon fonctionnement, même quand les températures extérieures sont élevées.

## 6. RANGEMENTS ASTUCIEUX ET SILENCIEUX

- Les tiroirs et les portes des placards sont équipés d'amortisseurs de fin de course pour une fermeture complète et tout en douceur.
- Chaque espace de vie est agrémenté de plusieurs espaces qui vous permettront de ranger toutes vos affaires efficacement.
- Tous les modèles Pilote sont dotés d'une très grande soute, pour stocker les objets les plus encombrants.

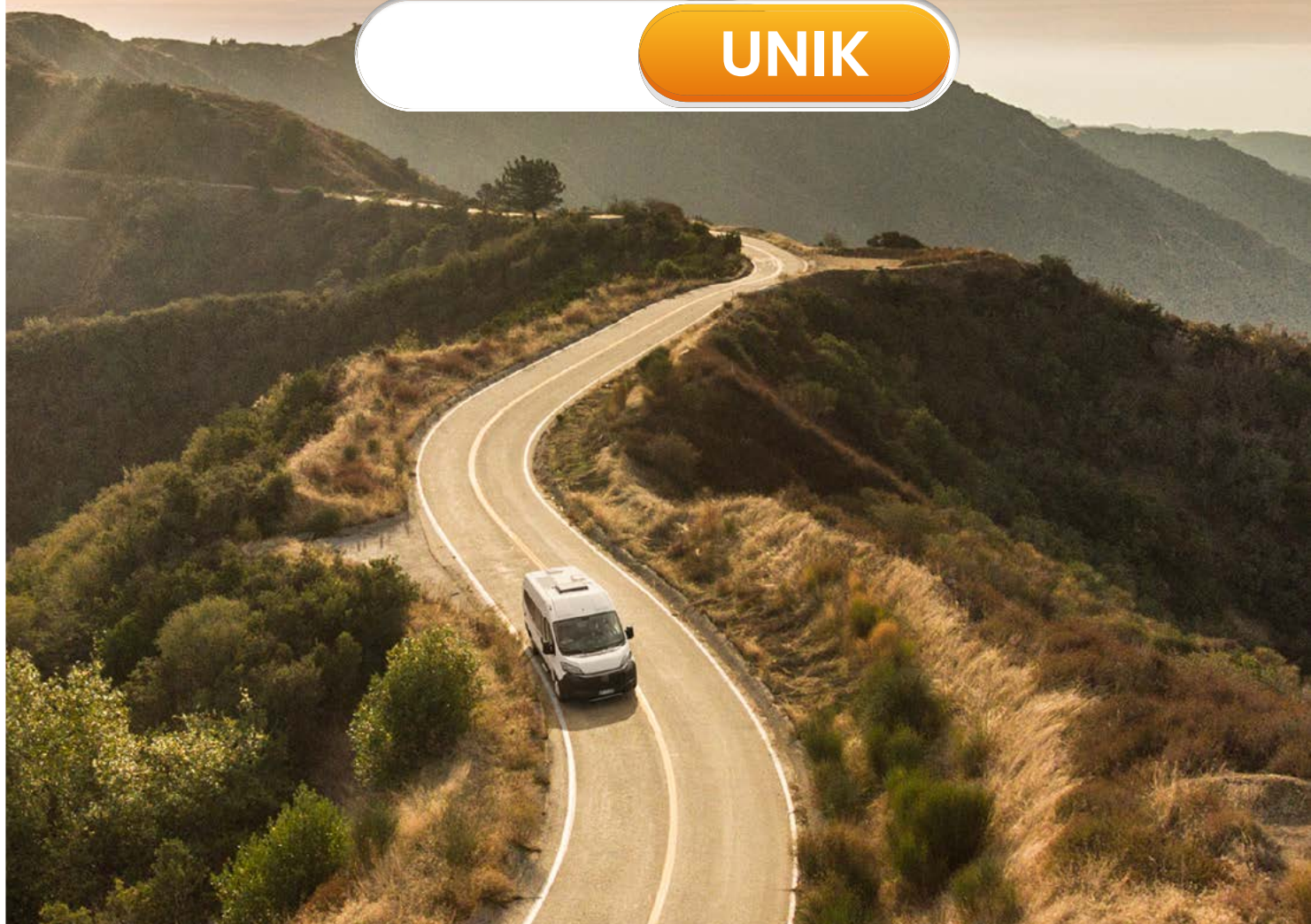
## 7. ISOLATION TRÈS PERFORMANTE

- Panneaux en fibre de polyester 20 mm revêtus d'une feuille d'aluminium.
- Plancher sandwich composé de 2 couches de bois et d'une plaque de polystyrène extrudé XPS de 20 mm.
- Baies Seitz à double vitrage sur cadre aluminium.
- Circuit de chauffage ultraperformant, validé lors d'un test en chambre froide chez Truma®.



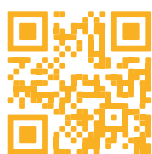
# Passez en mode

## UNIK



## Découvrez le sur-mesure

Votre façon de voyager révèle qui vous êtes. Toujours à deux ? Jamais sans votre tribu ? Partis été comme hiver ? Voyageurs sans frontières ?



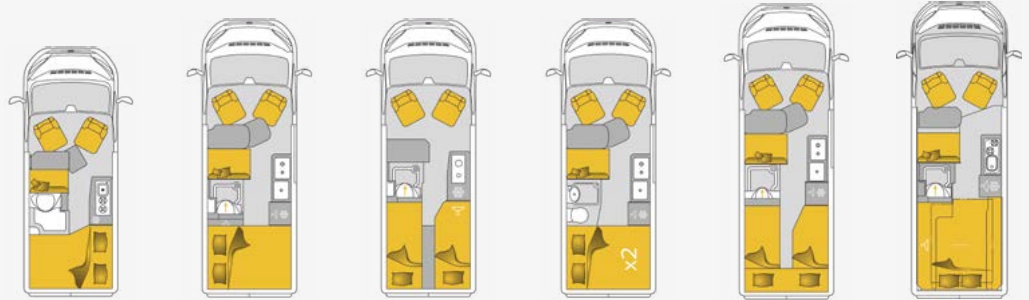
Accédez au configurateur en scannant ce QR Code

**Activez le mode configuration et choisissez :**

- 1 votre véhicule
- 2 vos équipements de série
- 3 votre sellerie
- 4 votre finition extérieure
- 5 votre PACK clés en main
- 6 vos options

1

# Choisissez votre type de véhicule et vos dimensions



	K540G	K600G	K600J	K600S	K630J	K633M
Longueur	5,41 m	5,99 m	5,99 m	5,99 m	6,36 m	6,36 m
Hauteur	2,67 m	2,67 m	2,67 m	2,67 m	2,67 m	2,79 m
Largeur	2,05 m	2,05 m	2,05 m	2,05 m	2,05 m	2,05 m
Places carte grise	4	4	2	4	4	4
Places repas	4	4	2	4	4	4
Places couchage	2	2	2	4	2	2
Dimensions couchages	135/115x194 cm	150x194 cm	198x77 198x77 cm	135x185 115x185 cm	190x66 190x70 cm	148x187/199 cm
Eau propre	110 l	110 l	110 l	110 l	110 l	110 l
Eaux usées	90 l	90 l	90 l	90 l	90 l	90 l
Châssis	3,5 t	3,5 t	3,5 t	3,5 t	3,5 t	3,5 t
Chauffage	Truma® Combi 4	Truma® Combi 4	Truma® Combi 4	Truma® Combi 4	Truma® Combi 4	Truma® Combi 4

## + Points forts

Disponible  
en mode  
Nomade

Compact et maniable, **le K540G** a tous les équipements d'un véhicule de loisirs.

**Le K600G** est la référence en matière de fourgon aménagé.

L'implantation extraordinaire du **K600J** est vraiment idéale pour les personnes qui préfèrent voyager à deux.

**Le K600S**, avec ses lits superposés, est le fourgon familial par excellence.

**Le K630J** est équipé de lits jumeaux qui satisferont les plus grands d'entre vous.

**Le K633M**, avec son lit garage électrique, permet de bénéficier d'une soute XXL.



## Profitez de vos équipements de série

### CHÂSSIS-MOTORISATION

- Motorisation 140 ch.
- Châssis 3,5 t.
- Jantes acier 15".
- Pneumatiques 4 saisons.
- Commandes au volant.
- Climatisation de cabine manuelle.
- Régulateur de vitesse.

### EXTÉRIEUR

- Éclairage extérieur à LED.
- Marchepied escamotable électrique 500 mm.

### CABINE

- Sièges de cabine pivotants, réglables en hauteur.
- Verrouillage centralisé.
- Housses de siège de cabine.
- Occultations de cabine, latérales et frontales, coulissantes.
- Moquette de cabine.

### CELLULE

- Éclairage LED.
- Grand lanterneau dans le salon, de 700 x 500 mm, avec moustiquaire et occultations plissées.
- Réfrigérateur à compression (90 l, 95 l ou 138 l).
- Compartiment poubelle dans la cuisine.
- Lanterneau de 280 x 280 mm avec moustiquaire dans la salle d'eau.
- WC avec cassette extractible à roulettes.
- Matelas garnis de mousse Confort, haute résilience.
- Prises USB dans la chambre et le salon.
- Lanterneau de 420 x 420 mm dans la chambre, avec occultations plissées et moustiquaire.
- Complément de couchage entre les lits jumeaux.

### MULTIMÉDIA

- Pré-équipement radio (antenne et pré-câblage haut-parleurs de cabine).
- Pré-câblage pour antenne satellite.
- Panneau de commande digitale Xperience.

### ÉNERGIE – AUTONOMIE

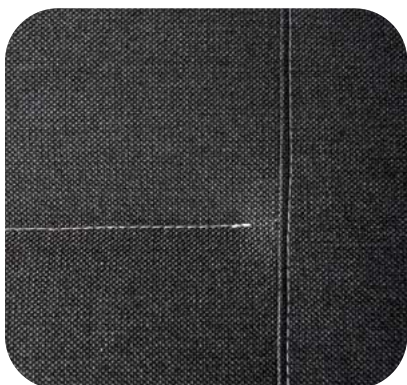
- Combi 4 Truma® chauffage / boiler 4000 W.
- Chargeur de batterie cellule en roulant.
- Simple détenteur – Crash Sensor Truma®.



3

## Choisissez votre sellerie

3 selleries au choix :



**Zénith**

Tissu de série



**Clay**

Simili en option



**Noir**

Simili noir inclus dans le pack premium

4

## Choisissez votre finition extérieure

**NON MÉTALLISÉES**



**Blanc de série**



**Gris Campovolo**  
en option



**Gris Lanzarote**  
en option

**MÉTALLISÉES**



**Noir**



**Gris Artense**



**Gris Fer**



**Gris Aluminium**

**5**

## Optez pour les packs clés en main

Simplifiez-vous la vie ! Choisissez le pack qui vous correspond le mieux et partez en voyage sans attendre !

### START PACK

- 2 batteries cellule AGM.
- 1 panneau solaire.
- Autoradio Pioneer® 7" Apple Carplay et Android Auto.
- Caméra de recul.

### PACK DÉTENTE

- Store banne.
- Porte-vélos.

### PACK GRAND CONFORT

- Réservoir des eaux usées isolé.
- Douchette avec mitigeur dans la soute.
- Store banne.
- Crash Sensor automatique.

### PACK PREMIUM

- Pack grand confort.
- Ambiance Premium.
- Rétroéclairage LED du pavillon.
- Éclairage de la soute.
- Sellerie simili noire de qualité automobile.
- Marchepied électrique de 700 mm.
- Tapis de soute.





6

## Ajoutez des options selon vos besoins et vos envies

- Motorisation 180 ch avec boîte automatique
- Châssis 3,5 t MAXI (permet de tracter une remorque freinée de 3 000 kg)
- Phares full LED
- Roue de secours
- Toit relevable



- Couchage supplémentaire dans le salon



- Tapis de protection de soute
- Combi 6E Truma® chauffage / boiler
- Combi D4E Truma® chauffage / boiler

- Skydome



- Baie de salle d'eau opaque
- Grand placard de chambre

- Niche dégagée



Activez le mode exploration en

Ford





## Gamme Qwest

Lit permanent ultra confortable, large soute pour stocker vos équipements, design sportif, jantes 16" et châssis renforcé pour une meilleure motricité...

Les fourgons de la gamme Qwest ont tout pour plaire aux voyageurs les plus intrépides. D'humeur baroudeuse ?

**Passez en mode Trail avec le Pack Offroad pour une exploration sans limite !**

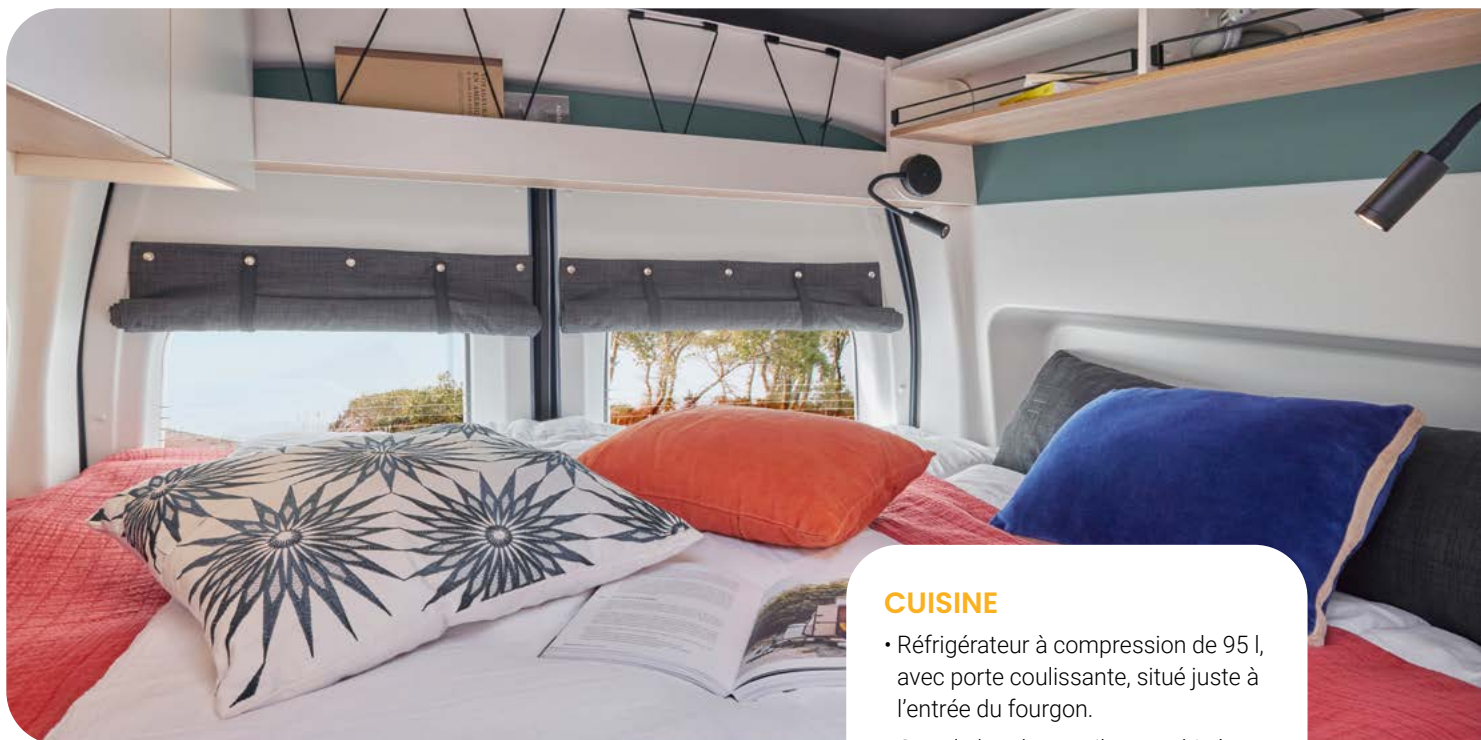
# Ford Gamme Qwest A603G



## Immersion totale

**#PlongéeMéditerranéenne, on se jette à l'eau !**

10 000 km, c'est la distance qu'on a parcourue en 1 an avec Jean pour trouver les meilleurs spots de plongée de la Méditerranée. Quand les conditions sont bonnes, on enfile nos combis, nos masques et nos palmes - on a une soute immense ! - et on part explorer les fonds marins. En ce moment, on se balade du côté de la baie d'Ajaccio. Si vous êtes amateur de plongée, je ne peux que vous la recommander. On se croirait dans les Caraïbes !



### CUISINE

- Réfrigérateur à compression de 95 l, avec porte coulissante, situé juste à l'entrée du fourgon.
- Grand plan de travail et combiné 2 feux à allumage électronique et cuve évier.
- Tiroir casseroles et tiroir à bouteilles, très silencieux avec amortisseurs de fin de course.

### SALON

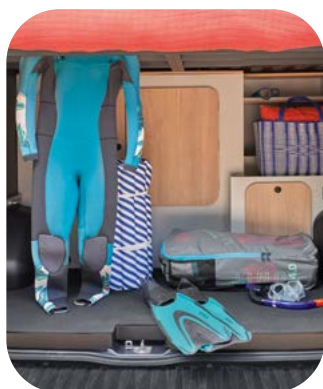
- Salon pouvant confortablement accueillir 4 personnes.
- Grand lanterneau offrant une belle luminosité.
- Plancher d'un seul niveau, permettant d'être assis à la même hauteur.
- Prises USB facilement accessibles sous la table et très grand placard de pavillon.

### CHAMBRE

- Couchage facilement accessible par une échelle, matelas très confortable composé de mousse haute résilience.
- 4 grands placards de pavillon, niches transversales et grande penderie sous le lit.
- Deux liseuses indépendantes avec prises USB.

### SOUTE

- Très grande et haute soute, avec crochets d'arrimage pour y stocker des objets très encombrants.
- Penderie accessible aussi par la soute.
- Éclairage LED.





## Les points forts

### Design élégant et fonctionnel

#### Chambre confortable

- Grand lit garage.
- Placards et niche de rangement.
- Penderie sous le lit.

#### Salle d'eau 3 en 1, imputrescible

- Rangements et miroir intégré.
- Système d'aération et luminosité optimale grâce au lanterneau.
- Grande colonne de douche offrant un confort optimal.

#### Salon confortable

- Capacité d'accueil : 4 personnes.
- Banquette en mousse haute résilience pour un très bon maintien et une très bonne durabilité.
- Table avec rallonge intégrée pour manger confortablement.

#### Cuisine tout équipée

- Nombreux tiroirs permettant de compartimenter le rangement.
- Range-bouteilles.
- Combiné évier et plaque de cuisson 2 feux avec allumage électronique. Très facile à nettoyer.
- Réfrigérateur à compression avec ouverture à coulisse, accessible de l'intérieur et de l'extérieur.

### Rangements astucieux et silencieux

- Les tiroirs et les portes des placards sont équipés d'amortisseurs de fin de course pour une fermeture complète et tout en douceur.
- Chaque espace de vie est agrémenté de plusieurs espaces qui vous permettront de ranger toutes vos affaires efficacement.
- Le A603G bénéficie d'une très grande soute en largeur et en hauteur pour ranger tout votre nécessaire, et même des vélos.

### Isolation très performante

- Panneaux en fibre de polyester 20 mm revêtus d'une feuille d'aluminium.
- Plancher sandwich composé de 2 couches de bois et d'une plaque de polystyrène extrudé XPS de 20 mm.
- Baies Seitz à double vitrage sur cadre aluminium.
- Circuit de chauffage ultraperformant, validé lors d'un test en chambre froide chez Truma®.
- Chauffage Truma® diesel, offrant une très bonne autonomie, car seule la plaque de cuisson fonctionne au gaz.



## Panorama

	Q603G
↔ Longueur	5,98 m
↔ Largeur	2,05 m
↕ Hauteur	2,89 m
👤 Places route	4
🍴 Places à table	4
🛏 Places couchage fixes	2
🛏 Places couchage optionnelles	1





# Profitez de vos équipements de série

## CHÂSSIS - MOTORISATION

- Motorisation 2.0 TDCi 165 ch BV6.
- Châssis trail avec différentiel à glissement limité (impose la motorisation 170 ch BV6).
- Châssis 3500 kg.
- Jantes Alliage 16" noir mat (235 / 65 R16C).

## EXTÉRIEUR

- Peinture carrosserie métallisée : bleu azur.
- Calandre design exclusive « Ford ».
- Plaque de protection de pare-chocs AV argentée.
- Bas de caisse et protections latérales noirs.
- Feux diurnes LED.
- Phares halogènes.
- Éclairage extérieur à LED avec gouttière.
- Éléments de sécurité.
- Airbags conducteur et passager.
- ABS, ESP, aide au démarrage en côte.
- Pneumatiques 4 saisons (avec flocon).
- Kit anti-crevaion.
- Rétroviseurs électriques chauffants et repliables.
- Capteur de pression des pneumatiques.
- Frein de parking électrique.
- Aide au stationnement avant et arrière.
- Phares anti-brouillard.
- Régulateur et limiteur de vitesse.
- Allumage automatique des feux et essuie-glaces.
- Pare-brise électrique dégivrant.
- Alerte de franchissement de ligne et aide au maintien dans la voie.
- Alerte anti-collision et freinage d'urgence.

## STRUCTURE

- Isolation fibre de polyester aluminisée.

## CABINE

- Sièges de cabine avec deux accoudoirs, réglables en hauteur et pivotants.
- Volant simili.
- Housse de siège cabine.
- Climatisation cabine manuelle.
- Verrouillage centralisé et vitres électriques.
- Commande autoradio au volant.
- Occultations de cabine, latérales et frontales, coulissantes.
- Niche dégagée.

## ENTRÉE

- Baie à projection 985 x 465 mm avec occultation plissée et moustiquaire.
- Moustiquaire pour porte coulissante.
- Marchepied escamotable électrique (largeur 700 mm).
- Moquette cabine.

## SALON

- Prise USB.
- Crosses lumineuses.
- Baie à projection 560 x 465 mm avec occultation plissée et moustiquaire.
- Lanterneau 700 x 500 mm avec occultation et moustiquaire.
- Mousse d'assise haute résilience, sellerie « Obsidian » simili / tissu.
- Couchage supplémentaire dans salon.

## CUISINE

- Prise 230 V.
- Ensemble tiroirs casseroles avec amortisseurs fin de course.
- Range-bouteilles.
- Combiné réchaud 2 feux et cuve.
- Réfrigérateur à compression, à tiroir.
- Porte-épices.



### SALLE D'EAU

- Lanterneau 280 x 280 mm transparent avec moustiquaire.
- WC avec cassette extractible à roulettes (capacité 19,3 l).
- Porte-serviette et rangements.
- Baie 280 x 380 mm.
- Caillebotis en douche.

### CHAMBRE

- Liseuse avec prise USB intégrée.
- Matelas mousse Confort.
- Lanterneau 400 x 400 mm avec occultation plissée et moustiquaire.
- Baie latérale arrière droite 818 x 315 avec un rideau occultant.
- Vitre arrière fixe et teintée avec dégivrage intégré.
- Rideau d'occultation des vitres arrière en tissu.

### SOUTE

- Éclairage LED de la soute.
- Prise 230 V.
- Douchette eau froide/chaude.
- Tapis de protection de soute.
- Rails d'arrimage.

### ACCESSOIRES

- Store banne.

### MULTIMÉDIA

- Pré-équipement radio (antenne et pré-câblage haut-parleurs cabine).
- Autoradio Pioneer 9" avec GPS, compatible Android Auto & Apple Carplay.
- Caméra de recul.
- Pré-câblage pour antenne satellite.

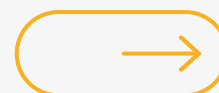
### ÉNERGIE - AUTONOMIE

- Chargeur batterie 18 A.
- Batterie auxiliaire AGM 95 Ah.
- 2<sup>e</sup> batterie auxiliaire AGM 95 Ah.
- Panneau solaire extraplat.
- Pré-câblage panneau solaire et antenne satellite.
- Coffre gaz 1 bouteille 2,75 kg R907.
- Simple détenteur.
- Réservoir diesel 70 l.
- Réservoir eaux usées isolé 90 l.
- Combi D4 Truma® chauffage/boiler 4000 W incluant le kit altitude (nécessite la 2<sup>de</sup> batterie auxiliaire AGM ou une batterie Li).



option  
disponible

2 batteries LiFePo4 de 105 Ah  
+ Chargeur/Booster 40 A





# Packs disponibles

Simplifiez-vous la vie ! Choisissez le pack qui vous correspond le mieux et partez en voyage sans attendre !

## PACK CHÂSSIS

- Motorisation 165 ch.
- Boîte automatique.
- Peinture de carrosserie gris Magnetic, jantes alliage 16" noire.

## PACK LITHIUM

- 2 batteries lithium.
- 1 booster de 40 A.
- 1 panneau solaire.

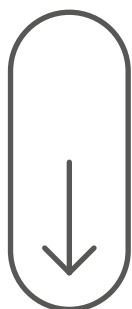
## PACK GRAND CONFORT

- Tapis de soute.
- Couchage supplémentaire dans le salon.
- Baie et caillebotis dans la salle d'eau.
- Store banne.
- Réservoir des eaux usées isolé.
- Douchette avec mitigeur dans la soute.

## PACK OFFROAD

- Motorisation 165 ch.
- Boîte manuelle.
- Différentiel à glissement limité (mLSD).
- Peinture carrosserie métallisée : bleu azur.
- Châssis Trail.
- Jantes alliage 16" noires.
- Caméra de recul Ford.
- Aide au stationnement avant.
- Pneumatiques 4 saisons.
- Pare-brise électrique chauffant.
- Lampes LED dans la cabine.
- Phares halogènes avec feux diurnes à LED et pivotement dynamique.

# 25 ans d'histoire



Des fourgons  
pour chaque voyage



## Notre savoir-faire

**Depuis plus de 25 ans, Bavaria imagine bien plus que des camping-cars et des fourgons aménagés.**

Bavaria développe depuis plus de 25 ans une marque de caractère, passionnée et exigeante, pour vous offrir des expériences de vie inoubliables. La spécificité des fourgons aménagés Bavaria s'exprime par des matériaux de qualité, des lignes abouties et des couleurs harmonieuses au service d'implantations intelligentes. La philosophie de Bavaria est fondée sur une recherche permanente pour améliorer votre qualité de vie.





## Passez en mode Nomade

### Des véhicules tout équipés à prix remisés !

Simple, rapides et abordables, **les éditions Nomade sont la garantie d'un choix idéal pour des vacances inoubliables !**

Dans sa quête pour vous proposer le meilleur, sans faire de compromis, Bavaria a sélectionné des modèles déjà équipés des options essentielles et préférées des camping-caristes. Le tout afin de vous offrir des véhicules prêts à partir à prix allégé, pour réaliser **tous vos rêves d'aventure.**

**Découvrez toute l'offre Nomade en scannant le QR Code ci-dessous :**



**MENTIONS LÉGALES :** Groupe Pilote, SARL au capital de 20 000 000 euros, inscrite au RCS Nantes n° B872 802 780. Siren : 872 502 780 - Route du Demi-Bœuf, 44310 LA LIMOUZINIÈRE - FRANCE - Tél. : +33 (0)2 40 32 16 00 - [www.bavaria-camping-car.com](http://www.bavaria-camping-car.com)

Remarques : cette brochure correspond aux données connues au moment de l'impression et ne constitue en aucun cas un document contractuel. Malgré le soin apporté à la réalisation de ce document, des erreurs d'impression restent possibles. Nous nous réservons le droit de procéder à des modifications d'équipement ou à des améliorations de produits sur les modèles de l'année en cours, sans préavis. Les véhicules sont illustrés en partie avec des équipements spéciaux ou optionnels qui sont référencés dans les listes de prix correspondantes et disponibles contre un supplément.

Les éléments de stylisme et de décoration ayant servi à agrémenter les visuels de ce catalogue ne font pas partie du véhicule et de la prestation de livraison.

Votre concessionnaire vous informera volontiers de la définition exacte des modèles disponibles dans chaque pays. Avant la conclusion de votre commande, veuillez vous informer auprès de l'un d'eux sur l'état actuel du produit et de la collection. Les indications concernant la livraison, l'apparence, les performances, les dimensions et la masse du véhicule correspondent aux données connues lors de la mise à l'impression. Ces indications et leurs tolérances sont conformes à la réglementation européenne (règlement UE 1230/2012) et peuvent être néanmoins modifiées jusqu'à l'achat du véhicule ou jusqu'à sa livraison. Informations valables sur la collection 2025 en France métropolitaine au 01/07/2024. Toutes les photos ont été prises dans le respect des réglementations locales : sur route, dans des lieux privés ou des campings.

[www.antigel.agency](http://www.antigel.agency) - © Studio Garnier / © Adobe Stock / Groupe Pilote - Imprimé par : Goubault Imprimeur - Juillet 2024 - 03351